

Wir holen taube Flüchtlinge aus der Isolation!

Was tun wir?

- Unterstützung bei der Kommunikation
- Aufklärungsarbeit
- Begleitung zu den Terminen
- Vermittlung
- Therapiemöglichkeiten zur Verarbeitung von Geschehnissen
- Sensibilisierungsarbeit für
 - FlüchtlingshelferInnen
 - MitarbeiterInnen div. Anlaufstellen sowie zuständige Stellen
- Freizeitmaßnahmen

Wir engagieren uns ehrenamtlich für eine inklusive Gesellschaft. Um auch die Hilfe für Flüchtlinge mit Behinderung zu optimieren, arbeitet der Landesverband der Gehörlosen NRW e.V. mit dem Deutschen Gehörlosenbund e.V. sowie den verschiedenen Ortsvereinen, z.B. Gehörlosenverband Bergisch Land e.V. vernetzt zusammen.

SPENDE

Ihre Spende hilft!

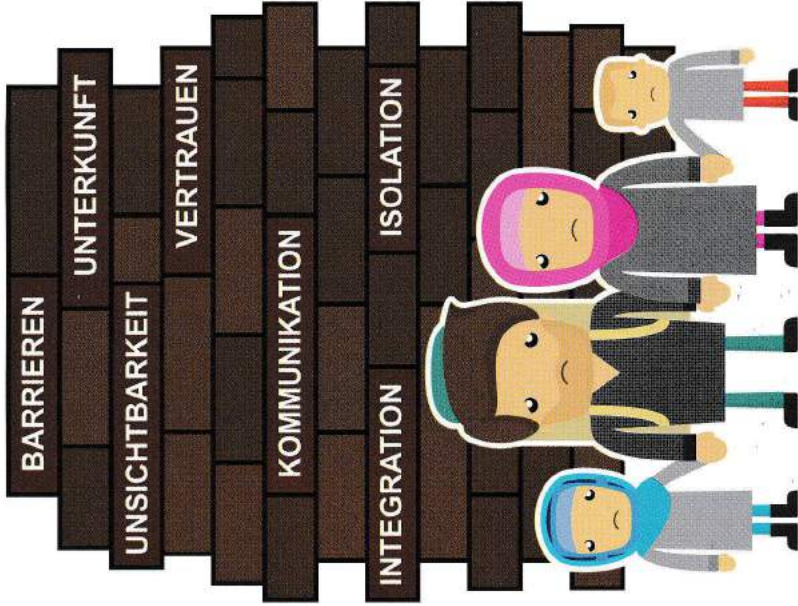
Gerne nehmen wir Geldspenden für taube Flüchtlinge sowie unsere Flüchtlingsarbeit in NRW entgegen:

Bank: Sparkasse Essen

IBAN: DE23 3605 0105 0003 5047 68

BIC: SPESDE33EXXX

DEAF REFUGEES



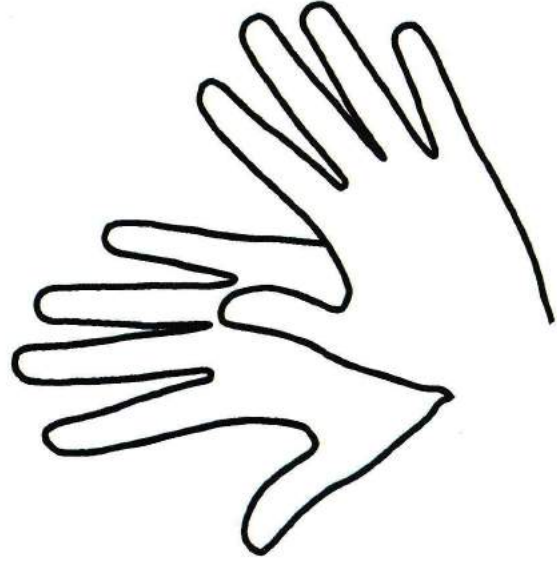
Es gibt zum Beispiel:

- Deutsche Gebärdensprache (DGS)
- Französische Gebärdensprache (LSF)
- Syrische Gebärdensprache

Kommunikation mit tauben Flüchtlingen gelingt über verstärkte Gestik und Mimik.

Gebärdenspracher verfügen über gleiche sprachliche Denkmuster.

Die Gebärdensprache ist weltweit NICHT einheitlich!



Um taube Flüchtlinge breitgefächert unterstützen zu können, benötigen wir ständig ehrenamtliche FlüchtlingshelferInnen, die gebärdensprachkompetent sind.

Kontaktieren Sie uns!

Landesverband der Gehörlosen NRW e.V.
 Simonstraße 31
 45147 Essen

E-Mail: team@deaf-refugees.org

Fax: 0201-74958981

Webseite: www.deaf-refugees.org



Dieser Flyer wurde von der Projektgruppe «deaf refugees welcome» der TU Dortmund in Zusammenarbeit mit hearZONE und dem Gehörlosenverband Bergisch Land e.V., sowie Zusammenarbeit mit Landesverband der Gehörlosen Nordrhein – Westfalen e.V. erstellt.